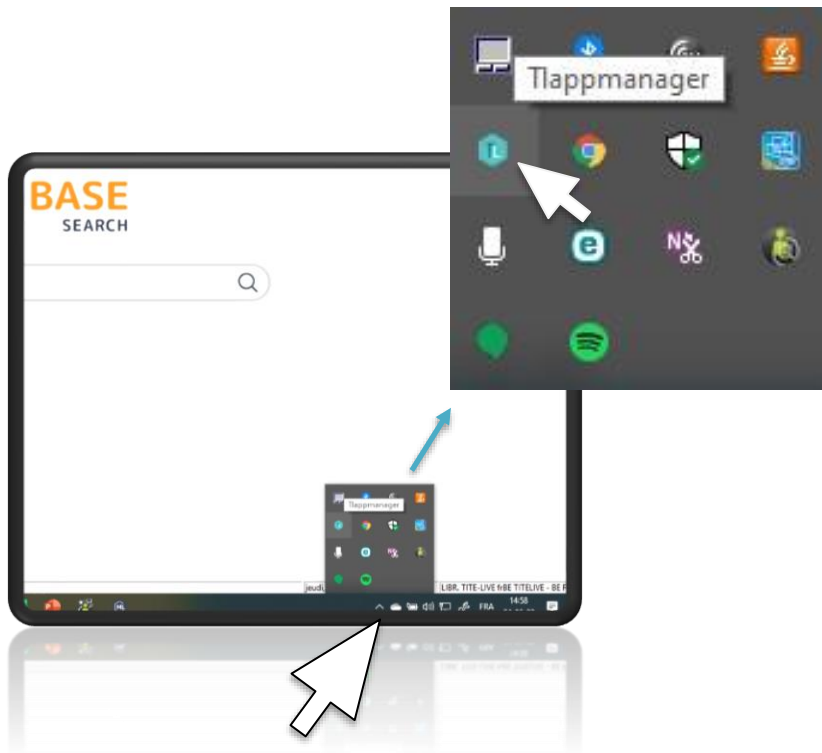




TL App Manager

www.titelive.com



L'**Application Manager** est un outil vous permettant de gérer les fenêtres ouvertes dans Medialog. Vous y accédez via la barre des tâches de votre ordinateur comme illustré ci-contre ou en appuyant simultanément sur les touches **Ctrl + barre d'espace**.



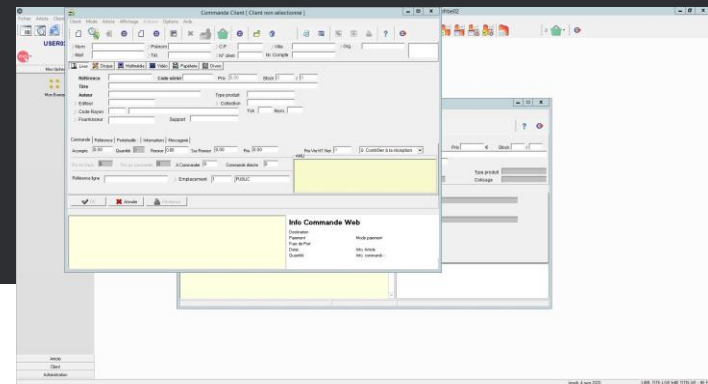
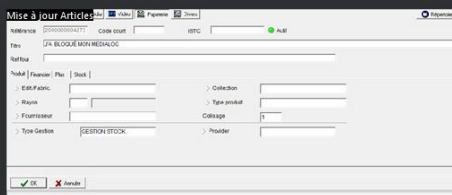
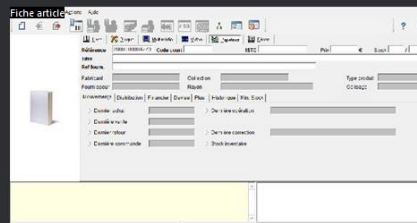
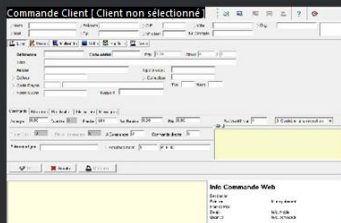
mise en pratique

Il peut arriver que vous soyez coincé dans Medialog à cause d'une des nombreuses fenêtres ouvertes. Le cas classique, c'est lors d'une création d'un nouvel article (*mise à jour article*), vous passez à une autre fenêtre et vous vous retrouvez complètement bloqué...

En ouvrant l'**Application Manager**, vous pourrez visualiser toutes les pages ouvertes et identifier celle qui pose problème. En cliquant sur celle-ci, vous pourrez l'afficher.

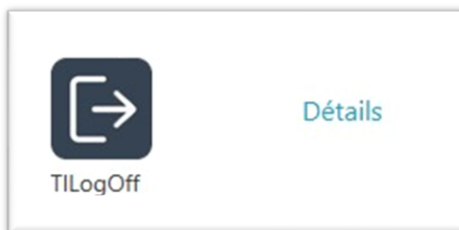
Dans l'exemple ci-après, je me suis retrouvé bloqué en *commande client*. En ouvrant l'**Application Manager**, j'ai pu constater qu'une des fenêtres ouvertes était en *mise à jour article*. Or Medialog ne permet pas de faire autre chose tant que l'article n'est pas totalement créé. C'est donc cette page qui pose problème. Il me suffira donc de cliquer sur cette page pour l'afficher et soit terminer la création (ou de l'annuler) pour débloquer le système.

Titelive Application Manager





Cette icône se trouvant en haut à gauche de l'**Application Manager**, vous permettra, en cas de blocage complet, de redémarrer votre session.



Pour rappel :

Il était déjà possible de fermer une session bloquée via le **TILogOff** qui se trouve sur la page application s'ouvrant lors du lancement de Medialog. Cette option vous permet non seulement de fermer votre propre session mais aussi toutes celles (tous les users) se trouvant sur le domaine de votre librairie. Pour plus d'information, merci de contacter le Helpdesk.